

EWMD – EIN INTERNATIONALES NETZWERK VON UND FÜR FRAUEN IM MANAGEMENT

European Wir leben den internationalen Gedanken auf Basis unseres europäischen Ursprungs und sehen die kulturelle Vielfalt als kreatives Potenzial für Wirtschaft, Gesellschaft und Privatleben.

Women Wir streben nach einem Gleichgewicht von Frauen und Männern in verantwortlichen Positionen und einer Balance zwischen Berufs- und Privatleben.

Management Wir setzen uns ein für eine Führungskultur, die auf Vertrauen, Respekt und Verantwortlichkeit basiert.

Development Wir fördern und schaffen Rahmenbedingungen, die Raum geben, die Persönlichkeit zu entwickeln und Herausforderungen anzunehmen.

International Wir leben das Netzwerk, in dem wir über Grenzen hinwegdenken und handeln.

Network Wir geben und nehmen im Austausch mit anderen.

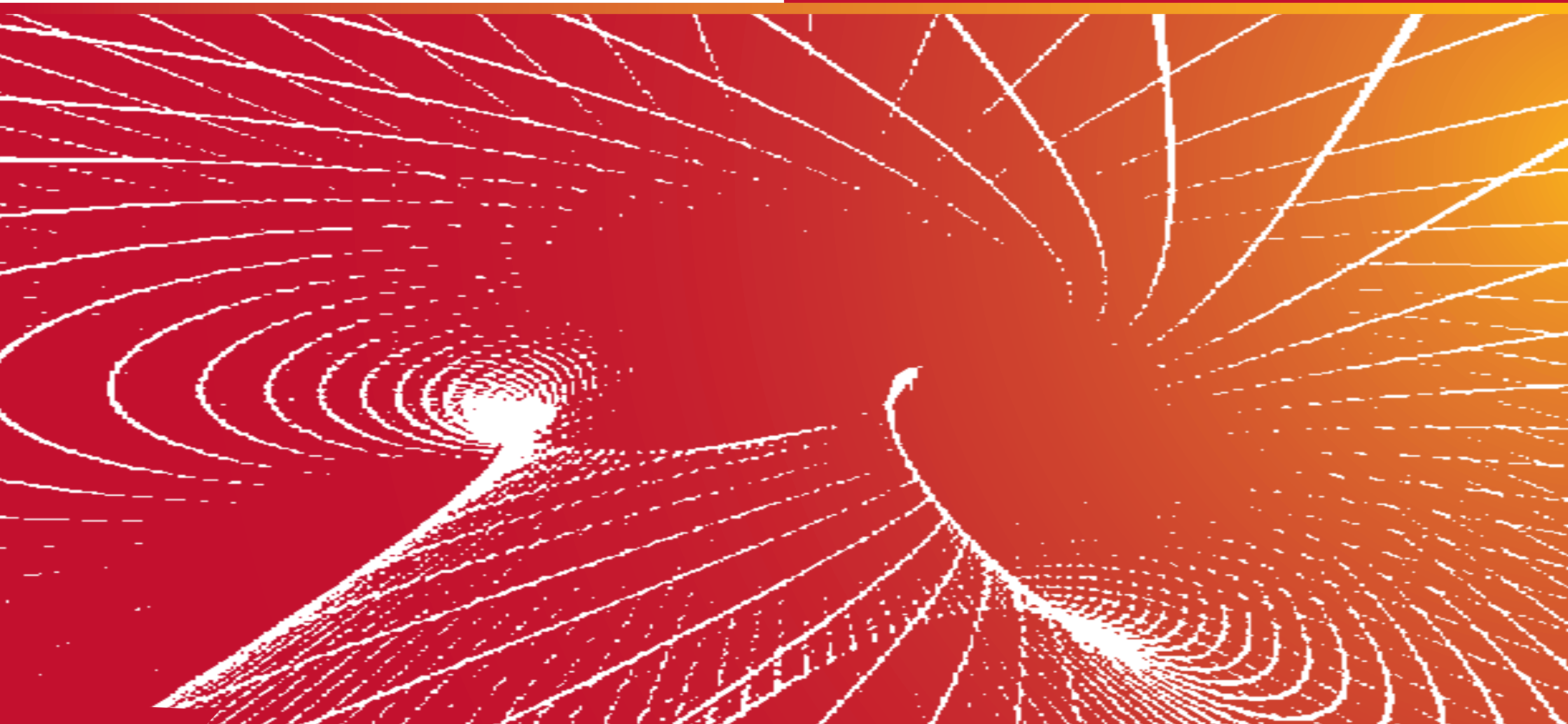
www.habeikern-design.de

EUROPEAN WOMEN'S MANAGEMENT DEVELOPMENT INTERNATIONAL NETWORK
EWMD DEUTSCHLAND E.V.



MANAGERINNEN »50PLUS« KARRIEREKORREKTUREN ERFOLGREICHER FRAUEN

17. Mai 2011 | Hessische Landesvertretung | In den Ministergärten 5 | 10117 Berlin



MANAGERINNEN »50PLUS« KARRIEREKORREKTUREN ERFOLGREICHER FRAUEN

Wir freuen uns sehr, Ihnen die Studie des EWMD Deutschland e.V. zum Thema »Managerinnen »50plus« - Karrierekorrekturen erfolgreicher Frauen« vorzustellen. Inhalt der Untersuchung ist der Lebensabschnitt erfolgreicher Managerinnen um die Fünfzig in dem viele von ihnen ihre angestammten Unternehmen verlassen, um sich neu zu orientieren. Viele dieser Frauen starten in die berufliche Selbstständigkeit, andere ziehen sich ins Privatleben zurück. Den Unternehmen geht damit wertvolles Know how und Potenzial verloren.

Um also sowohl die Frauen für ihre weitere Entwicklung ab der Lebensmitte zu unterstützen, als auch den Unternehmen Anhaltspunkte dafür zu geben, wie sie die Erfahrung von Managerinnen »50plus« im Unternehmen halten können, stellen wir hier die Ergebnisse vor. Idee und Initiative für die Studie stammen von *Marion Diehr*, Daimler AG – Society and Technology Research, die auch die EWMD-Projektleitung übernommen hat.

Die Autorin der Studie, *Prof. Christiane Funken* vom Institut für Soziologie der Technischen Universität Berlin, hat die wissenschaftliche Untersuchung geleitet, in der die berufliche Situation von 30 Managerinnen in Deutschland, Österreich und der Schweiz untersucht wurde. Die Motive und Werte der Frauen im Hinblick auf ihre berufliche und private Lebenslaufplanung standen dabei im Mittelpunkt. Um über die Ergebnisse zu diskutieren und daraus resultierende Perspektiven zu entwickeln, haben wir Experten und Expertinnen aus unterschiedlichen Bereichen der Gesellschaft eingeladen.

Studie und Veranstaltung werden vom EWMD Deutschland, dem EWMD Berlin/Brandenburg und dem Bundesministerium für Familie, Senioren, Frauen und Jugend gefördert.

PROGRAMM

- 17:00 – 17:10 **Eröffnung**
Renate Bargtsen, Vorstandssprecherin des EWMD Deutschland,
Marion Diehr, EWMD Projektleitung Managerinnen »50plus«
- 17:10 – 17:20 **Grußwort**
Dr. Kristina Schröder, Bundesministerin für Familie, Senioren,
Frauen und Jugend (angefragt)
- 17:20 – 17:40 **Vorstellung der Studie: Managerinnen »50plus« –
Karrierekorrekturen erfolgreicher Frauen**
Prof. Dr. Christiane Funken, Institut für Soziologie der TU Berlin
- 17:40 – 18:45 **Podiumsdiskussion:**
**Aufstieg oder Ausstieg? – Managerinnen und Karriere »50plus«
Wertesysteme und Motive erfolgreicher Managerinnen,
Karriere- und Lebensentscheidungen**
Teilnehmer
Dr. Brigitte Lammers, Personalberaterin bei Egon Zehnder International
Prof. Dr. Christiane Funken, TU Berlin
Harald Winkler, Power of Excellence, Geschäftsführer
Eva Maria Welskop-Deffaa, Ministerialdirektorin, Bundesministerium
für Familie, Senioren, Frauen und Jugend (angefragt)
Dr. Sigrid Evelyn Nikutta, Vorstandsvorsitzende der Berliner
Verkehrsbetriebe
Dipl.-Ing. Maren Heinzerling, Deutscher Akademikerinnenbund und
Center of Excellence Women and Science (CEWS)
Moderation: *Birgit Schönberger*, Journalistin und Coach, Berlin
- 18:45 **Ausblick**
- 19:00 – 20:30 **Get together, Networking**

Anmeldungen bitte unter: www.ewmd.org

Veranstaltet von